



WGB-FU 粉末冶金轴承

WGB-FU 粉末冶金轴承

WGB-FU1 粉末冶金轴承

产品介绍

WGB-FU1铜基粉末冶金含油轴承，是以锡青铜粉末为原料，经过模具压制、高温烧结后形成的一类滑动轴承。它具有细微、均匀的孔隙，经润滑油真空浸渍后形成含油状态。该产品具有短期内可不加润滑油，使用成本低，内外径尺寸精度高等特点。产品已广泛应用于微电机，家用电器，电动工具，纺织机械，化工机械，汽车工业和办公设备等场合。

根据采用锡青铜粉末成份的不同可分为FU11、FU12等。



技术参数

产品型号	金属粉末成份	含油率 (%)	承载压力 (N/mm ²)	硬度 (HB)	Fe	C	Cu	Sn	Zn	Pb	其余
FU11	CuSn6Zn6Pb3	≥12	15	20~50	<0.5	0.5~2.0	其余	5~7	5~7	2~4	<1.5
FU12	CuSn10	≥18	15	25~55	<0.5	0.5~2.0	其余	8~11	/	/	<1.0
FU2	Fe	≥12	20	40~70	其余	<1.0	/	/	/	/	<3.0
FU31	20%Fe+80%Cu6-6-3	≥12	15	30~60	其余	0.4~1.6	68	4~5.6	4~5.6	1.6~3.2	<1.2
FU32	80%Fe+20%Cu6-6-3	≥12	18	30~60	其余	0.1~0.4	17	1~1.4	1~1.4	0.4~0.8	<0.3
FU33	90%Fe+10%Cu6-6-3	≥12	18	30~60	其余	0.05~0.2	8.5	0.5~0.7	0.5~0.7	0.2~0.4	<0.15

WGB-FU2 铁基粉末冶金轴承

产品介绍

WGB-FU2铁基粉末冶金含油轴承，是以铁粉为原料，经过模具压制、高温烧结后形成的一类滑动轴承。产品已广泛应用于微电机，家用电器，电动工具，纺织机械，化工机械，汽车工业和办公设备等场合。



技术参数

产品型号	金属粉末成份	含油率 (%)	承载压力 (N/mm ²)	硬度 (HB)	Fe	C	Cu	Sn	Zn	Pb	其余
FU11	CuSn6Zn6Pb3	≥12	15	20~50	<0.5	0.5~2.0	其余	5~7	5~7	2~4	<1.5
FU12	CuSn10	≥18	15	25~55	<0.5	0.5~2.0	其余	8~11	/	/	<1.0
FU2	Fe	≥12	20	40~70	其余	<1.0	/	/	/	/	<3.0
FU31	20%Fe+80%Cu6-6-3	≥12	15	30~60	其余	0.4~1.6	68	4~5.6	4~5.6	1.6~3.2	<1.2
FU32	80%Fe+20%Cu6-6-3	≥12	18	30~60	其余	0.1~0.4	17	1~1.4	1~1.4	0.4~0.8	<0.3
FU33	90%Fe+10%Cu6-6-3	≥12	18	30~60	其余	0.05~0.2	8.5	0.5~0.7	0.5~0.7	0.2~0.4	<0.15

WGB-FU 粉末冶金轴承

WGB-FU3 铜铁基粉末冶金轴承

产品介绍

WGB-FU3铜铁基粉末冶金含油轴承，是一种集铜基（FU1）和铁基（FU2）合二为一的粉末冶金产品，即考虑产品使用性能，又考虑降低成本。产品已广泛应用于微电机，家用电器，电动工具，纺织机械，化工机械，汽车工业和办公设备等场合。

根据采用铁粉与铜粉配比不同可分为FU31、FU32、FU33三种产品。



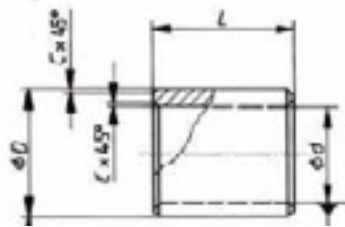
技术参数

产品型号	金属粉末成份	含油率 (%)	承载压力 (N/mm ²)	硬度 (HB)	Fe	C	Cu	Sn	Zn	Pb	其余
FU11	CuSn6Zn6Pb3	≥12	15	20 ~ 50	<0.5	0.5 ~ 2.0	其余	5 ~ 7	5 ~ 7	2 ~ 4	<1.5
FU12	CuSn10	≥18	15	25 ~ 55	<0.5	0.5 ~ 2.0	其余	8 ~ 11	/	/	<1.0
FU2	Fe	≥12	20	40 ~ 70	其余	<1.0	/	/	/	/	<3.0
FU31	20%Fe+80%Cu6-6-3	≥12	15	30 ~ 60	其余	0.4 ~ 1.6	68	4 ~ 5.6	4 ~ 5.6	1.6 ~ 3.2	<1.2
FU32	80%Fe+20%Cu6-6-3	≥12	18	30 ~ 60	其余	0.1 ~ 0.4	17	1 ~ 1.4	1 ~ 1.4	0.4 ~ 0.8	<0.3
FU33	90%Fe+10%Cu6-6-3	≥12	18	30 ~ 60	其余	0.05 ~ 0.2	8.5	0.5 ~ 0.7	0.5 ~ 0.7	0.2 ~ 0.4	<0.15

JSP 滑板尺寸

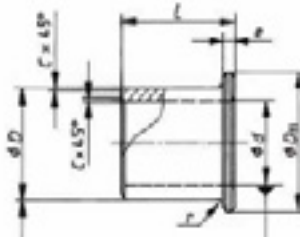


材质	高力黄铜+石墨
Material	CuZn25Al6Fe3Mn3+ Graphite



单位unit:mm

型号规格	内径x外径x高度 dxDxL					
WGB-FU □	3x6x4	8x12x10	12x16X23	16x21x16	22x28x30	35x45X50
WGB-FU □	3x6x5	8x12x12	12X16X30	16X21X21	22X28X40	40x50x40
WGB-FU □	3x6x6	8x12x14	12x17x12	16x21x30	25x30x20	40X50x50
WGB-FU □	3x6x8	8x12x16	12x17x17	16x22X16	25x30x25	40x50x80
WGB-FU □	3x8x6	8x14x8	12x17X24	16x22X22	25X30X30	45X55X45
WGB-FU □	4x8x4	8x14x14	12x18x12	16x22x25	25x30x35	45X55X55
WGB-FU □	4x8x8	8x14x16	12x18x18	16x22x30	25x30x40	45X55X50
WGB-FU □	4x8x10	8x16x8	12x18x25	18x24X18	25X32X25	45x55x55
WGB-FU □	4x8x12	8x16x10	14x18X14	18x24x24	25x32x32	45x55x60
WGB-FU □	4x10x4	8x16x16	14x18x15	18x24x28	25x32x35	50x60x60
WGB-FU □	4X10x10	8x16x18	14X18x18	18x24x30	25x32x40	50x60x70
WGB-FU □	4x10x12	8x16x25	14x18x19	18x24X40	25x35x15	55x70x75
WGB-FU □	5x8x8	10x13x10	14x18x22	18x25x18	25x35x25	60x70x25
WGB-FU □	5x8x10	10x13x12	14x18x26	18x25x25	25x35x35	60x70x50
WGB-FU □	5x9x5	10x13x18	14x20x14	18x25X30	25x35X40	60x70x60
WGB-FU □	5x9x11	10x14x10	14x20x15	18x25x36	25x35x50	60x70x70
WGB-FU □	5x10x5	10x14x14	14x20x20	20x23x20	30x35x25	60x70x80
WGB-FU □	5x10x10	10x14x15	14x20x25	20x23x24	30x35x30	60x75x60
WGB-FU □	5X10x12	10x14x18	14x20x28	20x24x20	30x35x35	60x75x75
WGB-FU □	5X10x14	10x14x20	14x20x30	20x24x24	30x35x40	60X75X80
WGB-FU □	5x12x5	10x15x10	15x20X12	20x24x30	30x38x30	70x80x70
WGB-FU □	5x12x12	10x15x15	15X20x15	20x25x15	30X38X38	70x80x80
WGB-FU □	5x12x14	10x15x20	15x20x20	20x25x20	30x38X45	70x80x90
WGB-FU □	6x8x8	10x16x10	15X20x24	20x25x22	30x38X25	80x95x70
WGB-FU □	6x10x6	10x16x15	15X20x25	20x25x25	30x40x25	80x95x80
WGB-FU □	6x10x6	10x16x16	15x20x28	20X25X28	30x40X30	80x95x90
WGB-FU □	6x10x10	10x16x20	15x20x40	20x25x34	30x40x40	85x100x100
WGB-FU □	6X10x12	10x16x25	15x21x15	20x25x40	30x40X50	90x100x90
WGB-FU □	ex10x14	12x14x16	15x21X21	20x26X20	35X40x30	90x100x100
WGB-FU □	6x12x6	12x15x7.5	15x21x30	20x26x26	35x40x35	100x120,3x65
WGB-FU □	6x12x12	12x15x8	15x22X15	20X26X30	35X40x40	100x120x90
WGB-FU □	6x12x15	12x15x12.8	15x22x22	20x26X40	35X40X45	120x130X65
WGB-FU □	6x12x25	12x15x15	15x22x30	20x28X20	35X42x35	140x155x25
WGB-FU □	6x14x6	12x15x18	15x20x15	20x28x28	35x42x42	140x155x65
WGB-FU □	6x14x12	12X16x12	16x20x16	20x28x40	35x42x50	160x175X50
WGB-FU □	6x14x14	12x16x15	16x20x20	20x30x20	35X45X25	
WGB-FU □	6x14x16	12x16x16	16x20x20	22x28X22	35X45x35	
WGB-FU □	8x12x8	12x18x20	16x20x30	22x28x28	35X45X45	



材质	高力黄铜+石墨
Material	CuZn25Al6Fe3Mn3+ Graphite

单位unitmm

型号规格	内径x外径x高度 dxDxL					
WGB-FU □	5X10X12x2x7	9X14x18x3x20	13X18x20x2.5x13	16x22X28x3.5x	25x32x40x5x40	35X45X55X5X45
WGB-FU □	5x10x12x2x12	10X14x18x3x10	14x20x25x3x12	17x25x32x4x17	25x35x45x5x25	35X45X55X5X50
WGB-FU □	5x10x12x2x20	10X14x18x3x14	14x20x25x3x14	17x25x32x4x25	25x35x45x5x35	38x45x55x5x38
WGB-FU □	6X12X14X2x8	10X14x18x3x20	14x20x25x3x20	17x25x32x4x35	25x35x45x5x45	38x45x55x5x45
WGB-FU □	6X12X14X2x13	10X15x19x2x20	14x20x25x3x25	18x25x32x4x18	28x40x50x5x28	40x50x60x6x40
WGB-FU □	6X12X14X2x20	10X16x20x3x10	15x20x24x2.5x12	18x25x32x4x25	28x40x50x5x40	40x50x60x6x50
WGB-FU □	7x12x16x2.5x8	10X16x20x3x16	15x20x24x2.5x17.5	18x25x32x4x35	28x40x50x5x50	40x50x60x6x60
WGB-FU □	7x12x16x2.5x14	10X16x20x3x20	15x20x24x2.5x30	20x28x35x4x20	30x35x40x3x30	45x55x65x6x45
WGB-FU □	7x12x16x2.5x20	12X16x20x2x12	15x22X28x3x15	20x28x35x4x25	30x35x40x3x35	45x55x65x6x55
WGB-FU □	8X14x18x3x8	12X16x20x2x16	15x22X28x3x22	20x28x35x4x35	30x35x40x5x30	45x55x65x6x65
WGB-FU □	8X14x18x3x14	12X16x20x2x25	15x22X28x3xx30	20x28x35x4x40	30x40x50x5x42	50x60x70x6x50
WGB-FU □	8X14x18x3x20	12X18x22x3x12	16x22X28x3.5x16	25x30x40x4x16	30x40x50x5x55	50x60x70x6x60
WGB-FU □	9X14x18x3x9	12X18x22x3x18	16x22X28x3.5x22	25x32x40x4x25	35x45x55x5x25	50x60x70x6x70
WGB-FU □	9X14x18x3x14	12X18x22x3x25	16x22X28x3.5x30	25x32x40x4x32	35x45x55x5x35	50x60x70x6x80